

Lidt om udstillingen

Forfortællingen

Historisk arkiv for Syvendedagsadventisterne - HASDA - blev i december 2022 kontaktet af præsten ved Adventistkirken i Nærum, Robert Fisher, om at lave en udstilling og holde et foredrag om "det store hvide hus" på Concordiavej.

Kontakter

Rudersdal Arkiv og enkeltpersoner blev kontaktet om hjælp med oplysninger om området. Gennem den efterfølgende gennemlæsning af de historiske kilder, tegnede der sig et billede af en spændende fortælling, hvor mange ubesvarede spørgsmål fik et svar. Langt fra alt er afdækket; men her er billeder og tekster, som er tilgængelige.

Opgaven defineret

Den nye indsigt førte til, at fortællingen måtte udvides fra et enkelt hus til at omfatte hele trekanten: Grisestien - Jægersborg Hegn - Nærum Hovedgade.

Mere specifikt måtte udstillingen blive en fortælling om Concordiavej, bygningerne og menneskene, for i husene boede - i perioden 1918-1999 - hovedsageligt mennesker med tilknytning til Adventistkirken og Skodsborg Badesanatorium.

Det var også vigtigt at give et billede af situationen i Nærum omkring år 1900 gennem de personligheder, som havde indflydelse og magt. Interessant har det været, at der er tale om såvel mænd som kvinder, som har spillet en rolle i fortællingen.

Udstillingen

Udstillingen indeholder en kronologisk fortælling om Alfred Christensens marker, som bliver opkøbt - og på Concordiavej bliver det til fortællingen om et alkoholikerhjem, en højskole, et alderdomshjem, en kirke og en privatskole m.m.

Udstillingen indeholder endvidere billeder af og en kort fortælling om husene på Concordiavej, om aktiviteter og de mennesker, som har boet der.

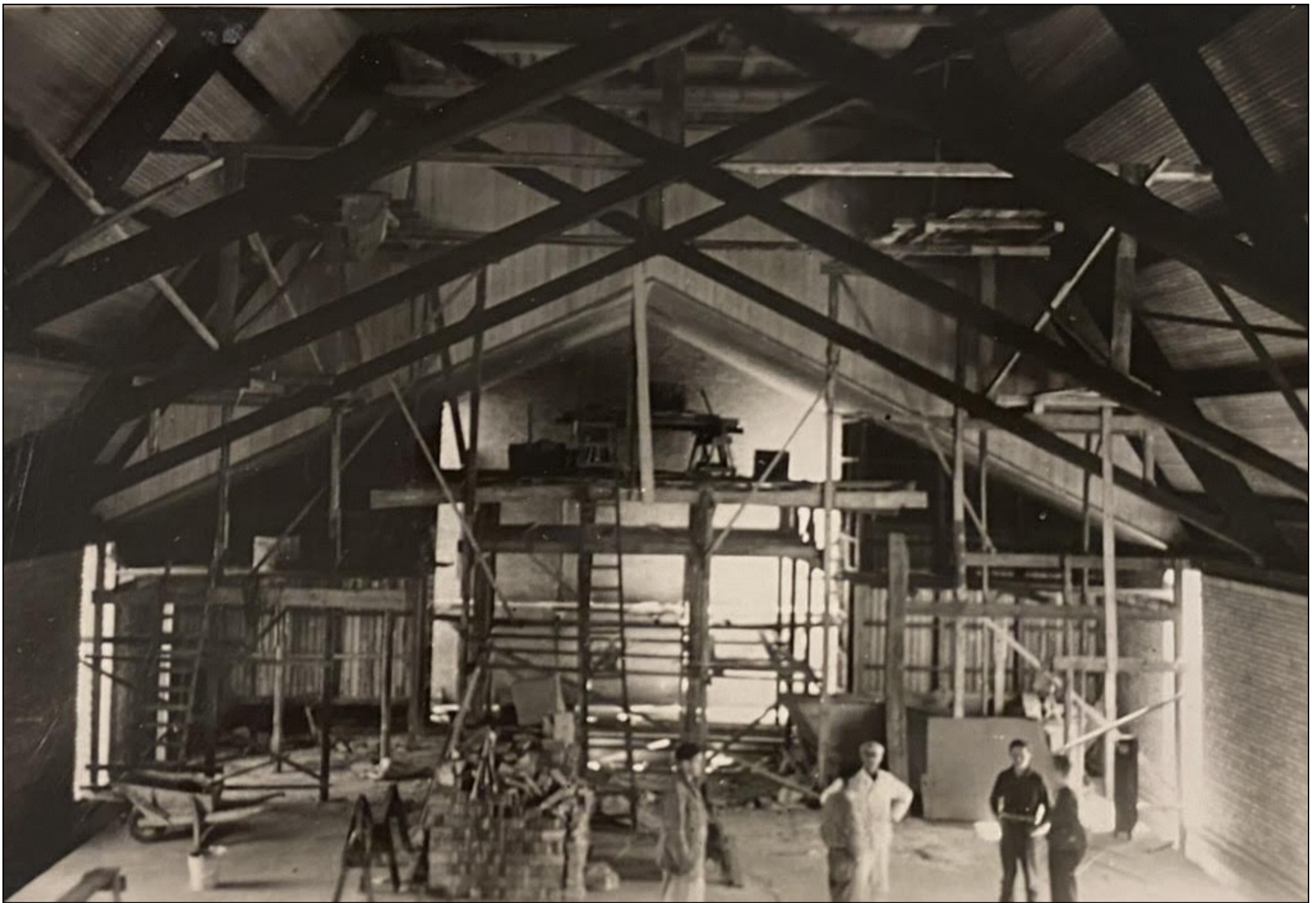
HJÆLP

Hvis du ligger inde med oplysninger, som kan korrigere eller supplere, så er du meget velkommen til at tage kontakte til HASDA.

Kontaktoplysningerne er:

HASDA, Vejlefjordskolen, 8721 Daugård - e-mail: hasda@adventist.dk

Arkivleder Preben Jalving, tlf. 20786423 - e-mail: pja@hafnet.dk



Kirkesalen under og efter byggeriet





Nærum i 1947

Nærum Hovedgade løber op gennem billedet. Den bliver krydset af Hegnsvej og Concordiavej og på højre hånd kommer først Nærum Skole og derefter "Det hvide Palæ"

Over for "Det hvide Palæ" går Stationsvej/Bystykket ud til venstre med jernbanen dernæst.

Colbjørnsensvej er helt til venstre og kun en lille del.



Concordiavej i 2023



Kortet viser omfanget af Alfred Christensens jordbesiddelser omkring 1900 - indrammet med rød farve.

Denne fortælling handler blot om det lille område, som her er markeret med tallet "14".

